

# Portfolio

ILLUSTRATION

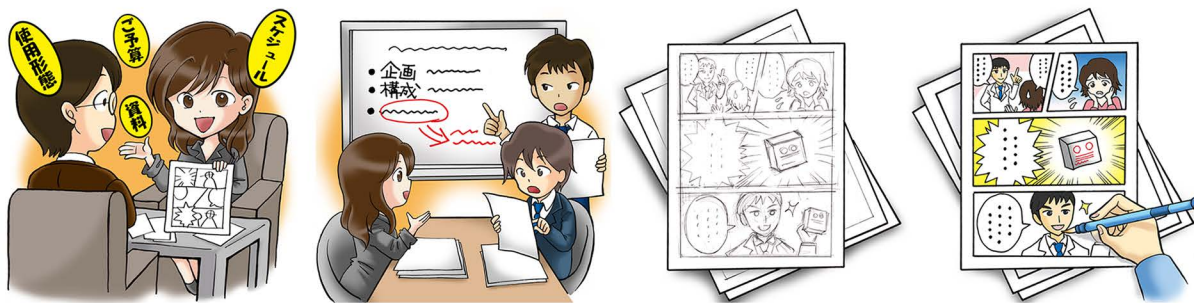






漫画を活用した販促用イラスト・商業広告漫画

商材を分かりやすく伝えたりプロモーションするための商業広告漫画やイラストを請け負いました。絵を描くだけではなく、初めて見た人でも理解できるように伝えなければならないので、まず自分がしっかり理解するためヒアリングを重ねどうしても文字が多くなるので、説明的な言い回しにならないよう注意しました。



漫画制作業界 **最安値**

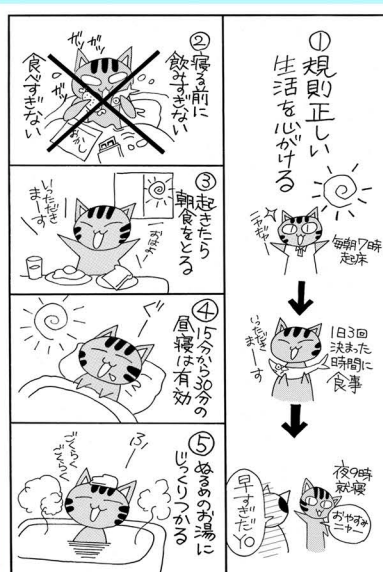


あらゆる媒体の商品サービスを漫画でプロモーションする企業様で、『ヒーローが登場する漫画広告』という以外は、何一つ決まっていなかったの、内容・構成全てを制作しました。



## 医療書籍本文用挿絵イラスト・似顔絵と4コマ漫画

『気軽に読める心理学書』というコンセプトでご依頼を頂き、挿絵用イラストと4コマ漫画を数十本作成しました。心療内科の分野は特に、購読者に対する配慮が重要になってくるため、文言の選別、読みやすい内容、重くないタッチの絵柄を心がけました。



『著者の先生を登場させてほしい』という点以外はそちらで自由に考えて下さいという事だったので、患者は人間ではなく動物にしてしまった方がソフトに伝わると考え、ネームから全て仕上げました。



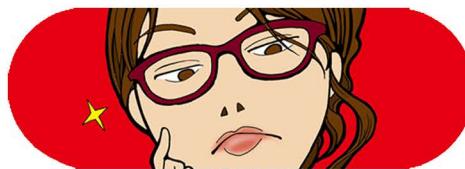
『夏のぐんぐんのびるスキルアップ』(学習教材)本文用イラスト

小学校1年生から6年生までの学習教材(夏休みドリル)用の2色カラーイラストです。物、風景、人物キャラクター等、あらゆる種類のイラストを制作しました。教材用のくだけすぎない絵柄を意識しました。点数が多く、〆切も短かったため2週間で100点ほどのペースで仕上げました。





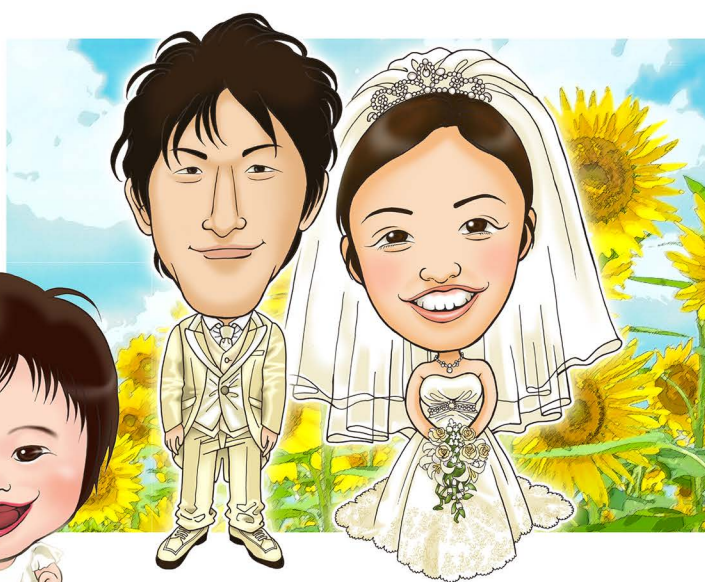
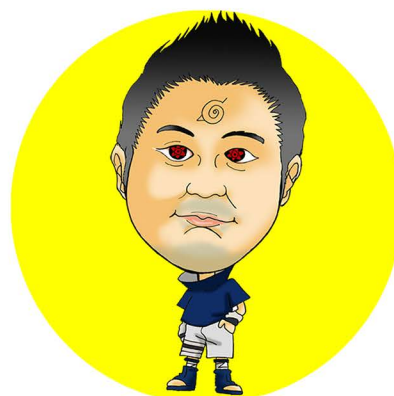
## WORK



NIGAOE

SNS用似顔絵アイコン・結婚式用似顔絵ウェルカムボード

全国の似顔絵師が集まる似顔絵大会に参加したのがきっかけで勉強を始め、対面の席描き似顔絵や、結婚式のウェルカムボード等、似顔絵全般の仕事を継続しています。本人に似せて描くのが前提で、特徴をおさえつつ魅力的に描かなければならないので、造形部分だけでなく表情やしぐさ等の特徴も絵に入れ込みます。


<https://nigaoeshop.jimdofree.com/>

特に席描き似顔絵は、リアルに目の前にいるお客様のご意見を聞き取りながら描き進めなければならないため、即時の反応と様々なニーズへの対応ができるようになりました。

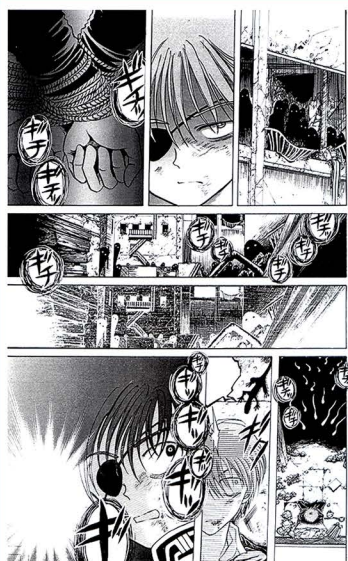


## OTHERS



## STORY MANGA

個人制作の投稿用漫画原稿とモノクロイラストです。小学館週刊ヤングサンデーのアシスタント後、週刊ヤングガンガンの編集に見て頂きながら描いていた時代の投稿漫画原稿と、アシスタント時代の背景画、イベント用に制作したアナログイラストです。

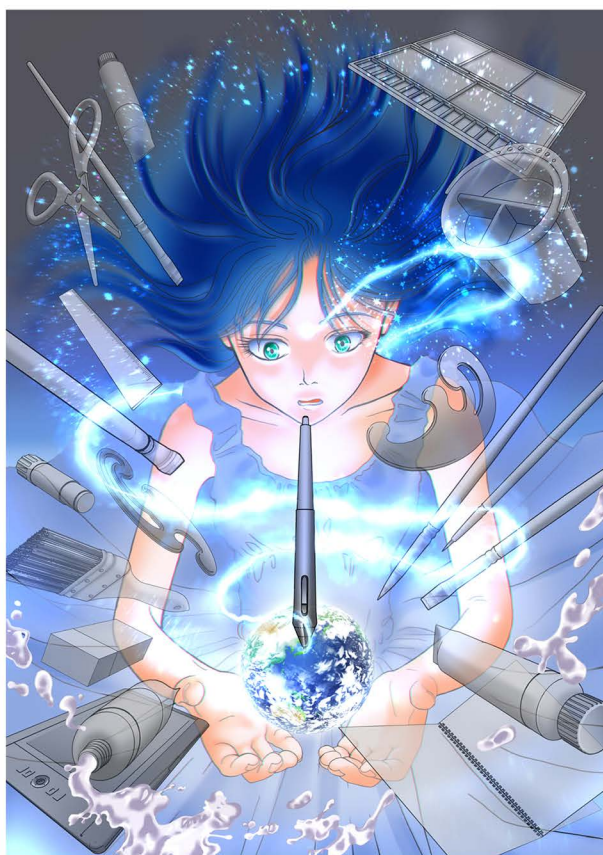


週刊連載では、毎週ラスト2日間での詰め込みが多かったので、作画スピードを鍛えられました。投稿時代は少年誌・少女誌・青年誌全て持ち込んでいたので、購読者層による絵柄・アプローチの違いを勉強しました。





京都芸術大学イラストレーションコースの作品課題です。左側は新規開設されたイラストレーションコースのメインビジュアルを想定して制作する課題、右側は講師の作風の研究と絵柄を模倣したイラスト制作の課題でした。構図・魅せ方・コンセプトの考え方を進化させ、全く異なる作風を勉強し視野が広がりました。



京都芸術大学イラストレーションコース一年次  
『メインビジュアル』課題作品



京都芸術大学イラストレーションコース一年次  
『キャリア論』課題作品 / 作風研究・寺田てら先生